

Ключ **ТМ** (в дальнейшем - ключ) предназначен для использования совместно с устройствами контроля доступа в помещения (домофоны **VIZIT**, контроллеры **VIZIT-КТМ**) в качестве ключа доступа.

Ключ содержит ПЗУ с неизменяемым 8-байтным кодом, уникальным для каждого ключа.

Для применения в качестве ключа доступа необходимо его серийный номер записать в память устройства контроля доступа.

Ключ предназначен для эксплуатации при температуре воздуха от минус **40** до плюс **70 °С** и относительной влажности до **98%** при температуре **25 °С**.

Внешний вид ключа приведен на рисунке **1**.

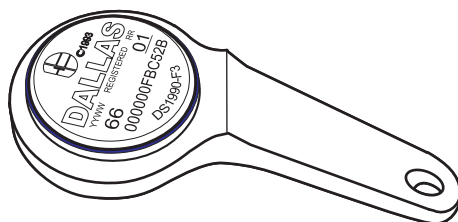


Рисунок 1 - Внешний вид ключа **ТМ**

### ТЕХНИЧЕСКИЕ ХАРАКТЕРИСТИКИ

Разрядность серийного номера, <b>бит</b>	<b>64</b>
Время считывания номера, <b>мс</b> , не более	<b>5</b>
Протокол обмена	<b>MicroLAN</b>
Диапазон допустимого напряжения, <b>В</b>	<b>0,5...+7,0</b>

### КОМПЛЕКТНОСТЬ

Ключ <b>ТМ</b> , шт.	<b>1</b>
Паспорт, шт.	<b>1 на 100</b> ключей

### ПОРЯДОК РАБОТЫ

Запишите код ключа в память устройства контроля доступа в соответствии с паспортом на устройство.

Для открывания замка в режиме обычного доступа коснитесь ключом считывателя. Если код ключа найден в памяти, то замок открывается, звучит сигнал открывания замка. Если код ключа не найден в памяти - звучит сигнал ошибки.